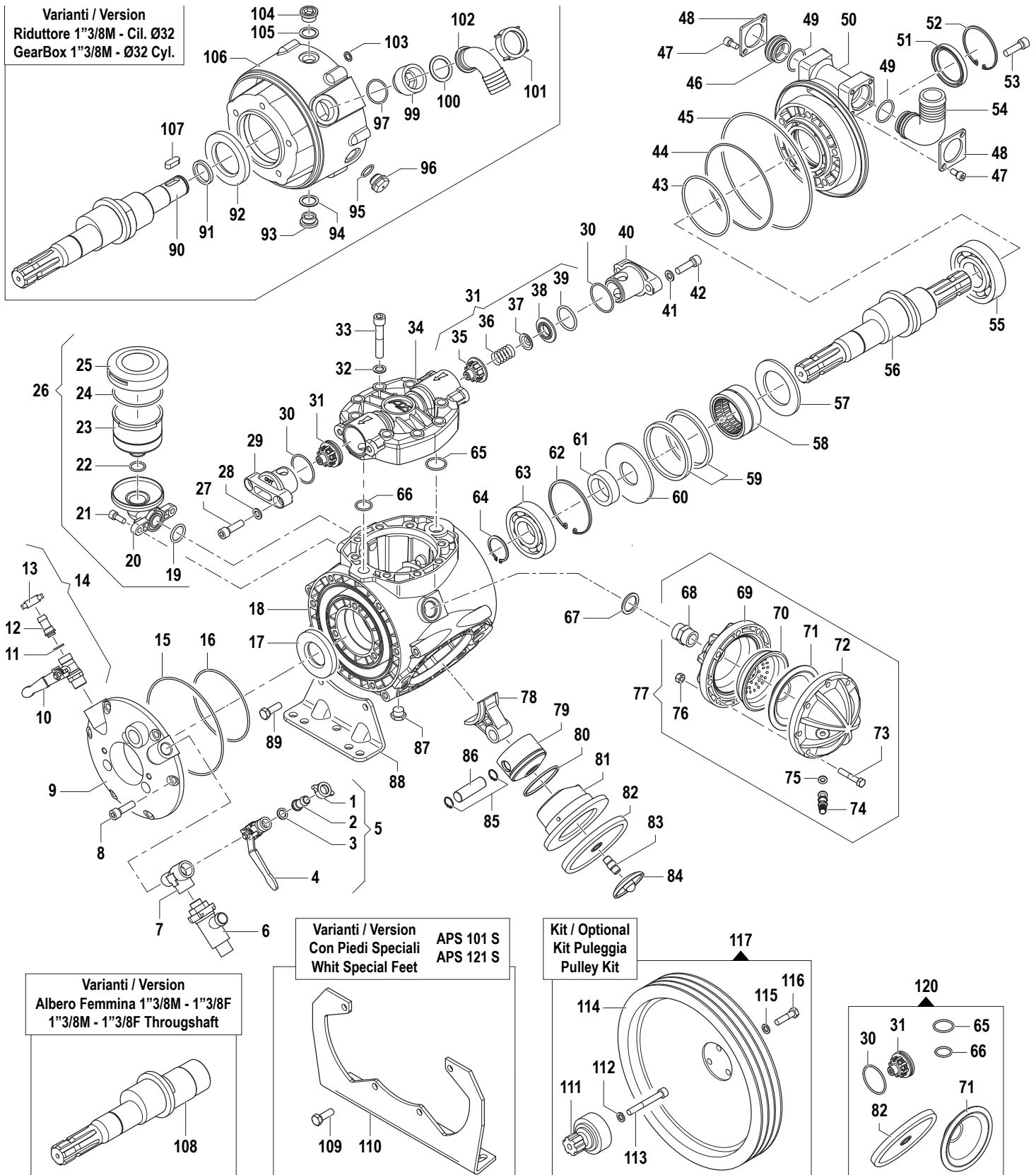


## Насос APS 101 - APS 121



## Насос APS 101 - APS 121

N°	Cod.	Descrizione	Description	Note	Qty	Model
1	1200 0038	Galletto	Wing Nut	G1/2"	1	
2	2802 0020	Raccordo p.g. Mandata	Delivery Hose Tail	Ø10x13	1	
3	1209 0013	Guarnizione	Gasket	Ø12x18x2	1	
4	2826 0032	Rubinetto DX	Right Tap		1	
5	1214 0016	Gruppo Rubinetto DX	Complete Right Tap		1	
6	1219 0041	Gruppo Valvola Sicurezza	Safety Valve Assembly	50bar 100-150L	1	
7	2803 0354	Raccordo a "T"	"T" Coupling		1	
8	3609 0009	Vite	Screw	M10x35	9	
9	1009 0099	Flangia Mandata	Flange		1	
10	2826 0031	Rubinetto SX	Left Tap		1	
11	1209 0013	Guarnizione	Gasket	Ø12x18x2	1	
12	2802 0020	Raccordo p.g. Mandata	Delivery Hose Tail	Ø10x13	1	
13	1200 0038	Galletto	Wing Nut	G1/2"	1	
14	1214 0017	Gruppo Rubinetto SX	Complete left Tap		1	
15	1210 0702	Guarnizione OR	O-Ring	Ø3x165	1	
16	1210 0605	Guarnizione OR	O-Ring	Ø3x118	1	
17	0019 0087	Anello Tenuta	Oil Seal	Ø40x80x10	1	
18	0403 0126	Carter Pompa	Pump Crankcase		1	
19	1210 0110	Guarnizione OR	O-Ring	Ø3,53x24,99	1	
20	3002 0566	Supporto Compensatore	Compensator Support		1	
21	3609 0058	Vite	Screw	M8x22	2	
22	1210 0002	Guarnizione OR	O-Ring	Ø2,62x20,7	1	
23	0421 0012	Compensatore Volumetrico	Volumetric Compensator		1	
24	1210 0373	Guarnizione OR	O-Ring	Ø3,53x73,03	1	
25	0402 0143	Coperchio Compens. Volum.	Volume Compensator Cover		1	
26	1208 0018	Kit Compensatore Volum.	Volumetric Compensator Kit		1	
27	3609 0009	Vite	Screw	M10x35	6	
28	2811 0098	Rondella	Washer	Ø10,5x18x2	6	
29	3202 0218	Tappo Valvola Aspir./Mand.	Plug		3	
30	1210 0385	Guarnizione OR	O-Ring	Ø2,62x45,69	6	
31	1220 0034	Gruppo Valvola Asp./Mand.	Suct./Delivery Valve Ass.y kit		6	
32	2811 0025	Rondella	Washer	Ø13x20x2,5	24	
33	3609 0057	Vite	Screw	M12x65	24	
34	3218 0099	Testata Pompa	Pump Manifold		3	
35	1205 0030	Gabbia Valvola Aspir./Mand.	Suction/Delivery Valve Cage		6	
36	1802 0015	Molla (Filo Ø0,8)	Spring (Wire Ø0,8)	Øe11x17	6	
37	3604 0009	Valvola Aspiraz./Mandata	Suction/Delivery Valve		6	
38	3009 0014	Sede Valvola Aspir./Mand.	Suction/Delivery Valve Seat		6	
39	1210 0114	Guarnizione OR	O-Ring	Ø3,53x36,1	6	
40	3202 0219	Tappo Valvola Aspir./Mand.	Plug		3	
41	2811 0098	Rondella	Washer	Ø10,5x18x2	6	
42	3609 0009	Vite	Screw	M10x35	6	
43	1210 0361	Guarnizione OR	O-Ring	Ø3,53x98,02	1	
44	1210 0353	Guarnizione OR	O-Ring	Ø2,62x145,72	1	
45	1210 0359	Guarnizione OR	O-Ring	Ø3,53x196,4	1	
46	3202 0199	Tappo Valvola Aspir./Mand.	Plug		1	
47	3609 0164	Vite	Screw	M8x16	4	
48	2404 0135	Piastra Fissaggio Raccordo	Hose Tail Fixing Plate		2	
49	1210 0489	Guarnizione OR	O-Ring	Ø3x33	2	
50	1009 0098	Flangia Aspirazione	Flange		1	
51	0019 0089	Anello Tenuta	Oil Seal	Ø55x72x8	1	
52	3020 0007	Seeger Interno	Inner Seeger	Ø72	1	
53	3609 0009	Vite	Screw	M10x35	5	
54	2801 0055	Raccordo p.g. Curvo	Elbow Coupling	Ø40	1	
55	0438 0011	Cuscinetto a Sfere	Ball Bearing	Ø55x100x21	1	
56	0001 0281	Albero Passante	Throughshaft	1"3/8 M-M	1	APS121
	0001 0311	Albero Passante	Throughshaft	1"3/8 M-M	1	APS101
57	2813 0074	Rondella Tenuta Biella	Connecting Rod Washer	Ø60,5x96x5	1	
58	0437 0004	Cuscinetto Rulli	Roller Bearing	Ø60x78x40	1	
59	0010 0023	Anello Tenuta Biella	Connecting Rod Ring	Ø99x88x8	2	
60	2813 0075	Rondella Tenuta Biella	Connecting Rod Washer	Ø40x107x4,7	1	
61	0601 0226	Distanziale	Spacer	Ø40xØ55x16	1	
62	3020 0002	Seeger Interno	Inner Seeger	Ø90	1	
63	0438 0049	Cuscinetto a Sfere	Ball Bearing	Ø40x90x23	1	
64	3019 0018	Seeger Esterno	Outer Seeger	Ø40	1	
65	1210 0145	Guarnizione OR	O-Ring	Ø2,62x28,25	3	
66	1210 0047	Guarnizione OR	O-Ring	Ø2,62x22,22	3	
67	0601 0284	Distanziale	Spacer	Ø36xØ27x3	1	
68	2000 0024	Nipplo	Nipple	G3/4-G3/4" OT	1	
69	0002 0031	Accumulatore Press. Infer.	Pressure Accumulator		1	
70	0460 0036	Calotta Sostegno Membrana	Diaphragm Support Cap		1	
71	1800 0034	Membrana Accumulatore	Diaphragm		1	
72	0003 0027	Accumulatore Press. Sup.	Pressure Accumulator		1	
73	3607 0025	Vite Testa Esagonale	Hexagonal Screw	M8x45	8	
74	3610 0003	Valvola Aria	Air Valve		1	
75	1209 0033	Guarnizione	Gasket	Ø14x7,5x2	2	
76	0604 0015	Dado	Nut	M8	8	
77	1225 0014	Gruppo Accumul. Pressione	Pressure Accumulator Ass.y		1	
78	0205 0061	Kit Biella 3SET	Connecting Rod Assembly		1	
79	2409 0068	Pistone	Piston	Ø70	3	

N°	Cod.	Descrizione	Description	Note	Qty	Model
80	0020 0001	Anello Compressione	Compression Ring	Ø70x3x2,8	3	
81	0400 0071	Camicia	Piston Sleeve	Ø70	3	APS121
	0400 0070	Camicia	Piston Sleeve	Ø70	3	APS101
82	1800 0012	Membrana Pompa	Diaphragm	Gomma Nitrilica Buna Rubber	3	
	1800 0058	Membrana Pompa	Diaphragm	Desmopan ®	3	
	1800 0031	Membrana Pompa	Diaphragm	Viton ®	3	
83	2419 0042	Prigioniero	Stud Bolt	12MBx30/11x11	3	
84	0602 0011	Disco Tenuta Membrana	Disc		3	
85	3020 0006	Seeger Interno	Inner Seeger	Ø18	6	
86	3011 0003	Spinotto	Gudgeon Pin	Ø18x57	3	
87	3200 0007	Tappo	Plug	G3/8"	1	
88	2400 0046	Piede Sostegno Pompa	Pump Mounting Bracket		2	
89	3607 0220	Vite Testa Esagonale	Hexagonal Screw	M10x30	4	

### Varianti

#### Version

90	0001 0274	Albero Passante	Throughshaft	Ø32	1	APS121
	0001 0315	Albero Passante	Throughshaft	Ø32	1	APS101
91	0601 0242	Distanziale	Spacer	Ø40xØ32x5	1	
92	0019 0049	Anello Tenuta	Oil Seal	Ø55x90x10	1	
93	3200 0001	Tappo Esagonale	Plug	22MB	1	
94	1209 0002	Guarnizione	Gasket	Ø22x30x1,5	1	
95	1210 0048	Guarnizione OR	O-Ring	Ø2,62x20,24	1	
96	3201 0027	Tappo Olio	Oil Indicator	G1/2"	1	
97	1210 0032	Guarnizione OR	O-Ring	Ø2,62x34,6	1	
99	2805 0006	Raccordo Speciale	Special Coupling	46x2	1	
100	1209 0004	Guarnizione	Gasket	Ø32x42x2	1	
101	1200 0004	Galletto	Wing Nut	M46x2 - Ø35	1	
102	2801 0001	Raccordo p.g. Aspir. Curvo	Suction Elbow Tail	Ø27x35	1	
103	2811 0059	Rondella	Washer	10,5x16x1,5	5	
104	3200 0001	Tappo Esagonale	Plug	22MB	1	
105	1209 0002	Guarnizione	Gasket	Ø22x30x1,5	1	
106	3001 0040	Scatola Riduttore	Reductin Body		1	
107	1602 0024	Linguetta	Key	10x8x28	1	

### Varianti

#### Version

108	0001 0282	Albero Passante	Throughshaft	1"3/8 M-F	1	APS121
	0001 0312	Albero Passante	Throughshaft	1"3/8 M-F	1	APS101

### Varianti

#### Version

109	3607 0220	Vite Testa Esagonale	Hexagonal Screw	M10x30	4	
110	2400 0083	Piede Speciale	Special Pump Bracket		2	

### Kit

#### Optional

111	1009 0044	Flangia Calettata	Flange	1"3/8-6F	1	
112	2819 0001	Rosetta Elastica	Spring Washer	Ø10,5x17,5x2,2	1	
113	3609 0142	Vite	Screw	M10x80	1	
114	2424 0012	Puleggia	Pulley	3B-Øp292	1	
	2424 0005	Puleggia	Pulley	3A-Øp350	1	
115	2819 0001	Rosetta Elastica	Spring Washer	Ø10,5x17,5x2,2	3	3B-Øp292
	2811 0098	Rosetta Elastica	Spring Washer	Ø10,5x18x2	3	3A-Øp350
116	3607 0227	Vite Testa Esagono	Exagonal Screw	M10x40	3	3B-Øp292
	3609 0009	Vite	Screw	M10x35	3	3A-Øp350
117	5001 0060	Kit Puleggia	Pulley Kit	3B-Øp292	1	
	5001 0058	Kit Puleggia	Pulley Kit	3A-Øp350	1	

### Kit Manutenzione

#### Maintenance Kit

120	5026 0089	Kit Manutenzione Ordinaria	Ordinary Maintenance Kit		1	
-----	-----------	----------------------------	--------------------------	--	---	--