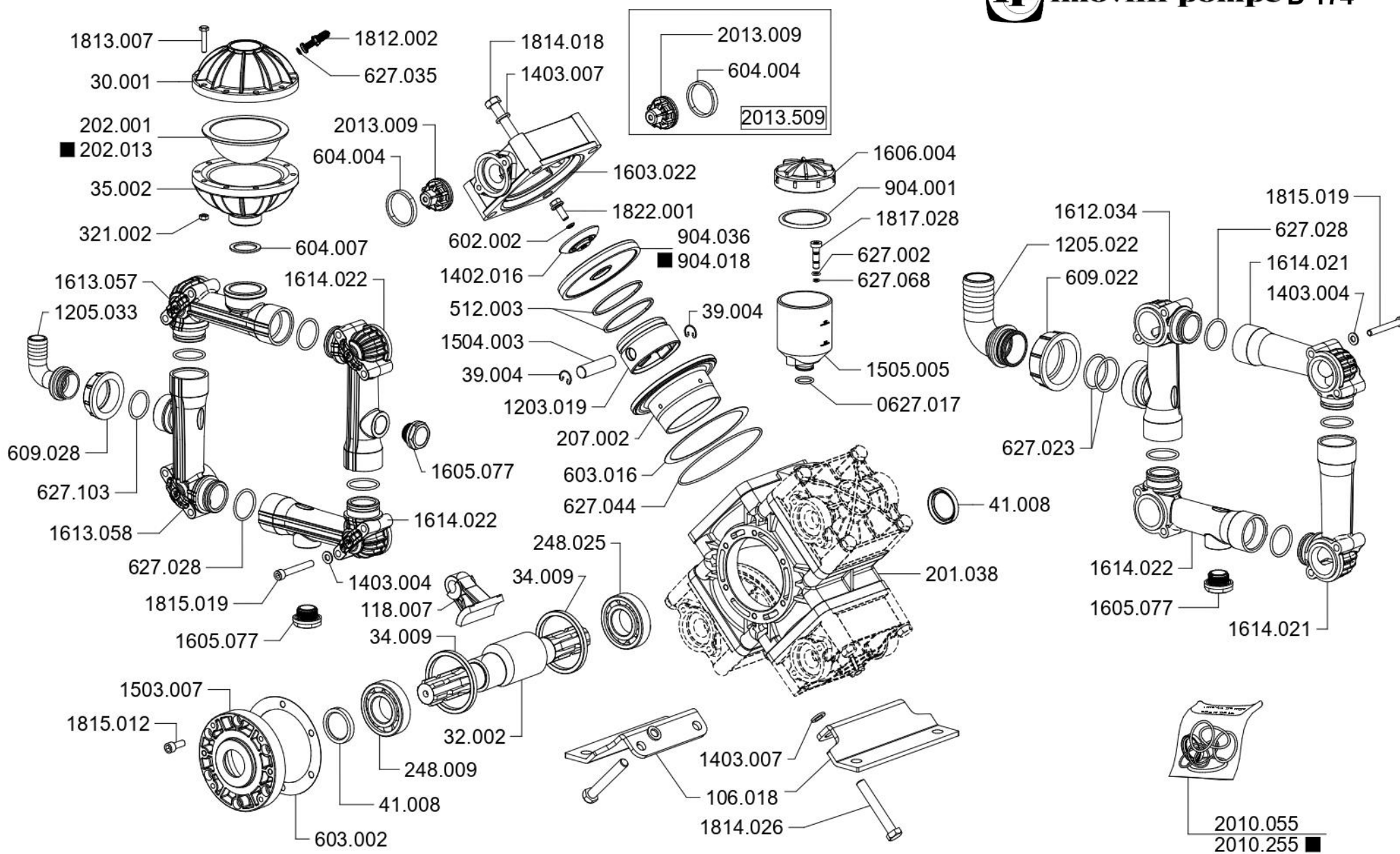




ip imovilli pompe D 174





D 174

CODICE	DESCRIZIONE	N° PEZZI
30.001	Accumulatore superiore	1
32.002	Albero cardano-cardano	1
34.009	Anello unione bielle	2
35.002	Accumulatore inferiore	1
39.004	Anello arresto Ø 16 l	8
41.008	◆ ■ Anello radiale Ø 35 x 47 x 7	2
106.018	Base	2
118.007	Biella	4
201.038	Carter	1
202.001	◆ Camera aria	1
202.013	■ Camera aria desmopan	1
207.002	Cilindro	4
248.009	Cuscinetto a sfere 6207	1
248.025	Cuscinetto a sfere 6207 H-RES	1
321.002	Dado es. M6 UNI 5587	10
512.003	Fascia el. Ø 75 x 2,5	8
602.002	◆ ■ Guarn. Nyltite M 8	4
603.002	◆ ■ Guarn. supporto cuscinetto	1
603.016	◆ ■ Guarn. cilindro	4
604.004	◆ ■ Guarn. valvola A-M	8
604.007	◆ ■ Guarn. Ø 30 x 40 x 2 per accumulatore	1
609.022	Girello Ø 2" RS	1
609.028	Girello Ø 1" 1/2 RS	1
627.002	◆ ■ Guarn. OR 2031	2
627.017	◆ ■ Guarn. OR 3075	1
627.023	◆ ■ Guarn. Ø 40 x 3	2
627.028	◆ ■ Guarn. OR Ø 36 x 3	8
627.035	◆ ■ Guarn. OR Ø 12 x 6 x 3	1
627.044	◆ ■ Guarn. OR 128123	4
627.068	◆ ■ Guarn. OR 2021	2
627.103	◆ ■ Guarn. OR Ø 38,5 x 32,5	1
904.001	◆ ■ Membrana polmone olio	1
904.018	■ Membrana desmopan	4
904.036	◆ Membrana gomma	4
1203.019	Pistone	4

CODICE	DESCRIZIONE	N° PEZZI
1205.022	Portagomma curvo Ø 40 RS x 2"	1
1205.033	Portagomma curvo Ø 25 RS x 1"1/2	1
1402.016	Rondella richiamo membrana	4
1403.004	Rondella bis. Ø 8 - UNI 1750	16
1403.007	Rondella bis. Ø 12 - UNI 1750	16
1503.007	Supporto cuscinetto	1
1504.003	Spinotto	4
1505.005	Serbatoio olio	1
1603.022	Testata	4
1605.077	Tappo TE G3/4" OR integrato	3
1606.004	Tappo serbatoio olio	1
1612.034	Tubo collettore aspirazione con racc. 2"	1
1613.057	Tubo collettore mandata con racc. 42x2	1
1613.058	Tubo collettore mandata con racc. 1"1/2	1
1614.021	Tubo collettore A-M liscio	2
1614.022	Tubo collettore A-M con racc. 3/4"	3
1812.002	Valvola aria	1
1813.007	Vite TE M6 x 30 - 8.8 UNI 5739	10
1814.018	Vite TE M12 x 75 - 8.8 UNI 5737	12
1814.026	Vite TE M12 x 80 - 8.8 UNI 5737	4
1815.012	Vite TCEI M8 x 22 - 8.8 UNI 5931	6
1815.019	Vite TCEI M8 x 60 - 8.8 UNI 5931	16
1817.028	Vite serbatoio olio	2
1822.001	(●) Vite TE Flangiata liscia M8x20 DIN6921 inox	4
2010.055	Set guarnizioni ◆	1
2010.255	Set guarnizioni desmopan ■	1
2013.009	Gruppo valvola A-M	8
2013.509	Kit valvola A-M	8

(●) AVVITARE CON LOXEAL 55-03 FRENAFILETTI MEDIO (blù)
COPPIA DI SERRAGGIO 18/20 Nm

(●) SCREW WITH LOXEAL 55-03 MEDIUM THREADLOCKING (blue)
TIGHTENING TORQUE 18/20 Nm