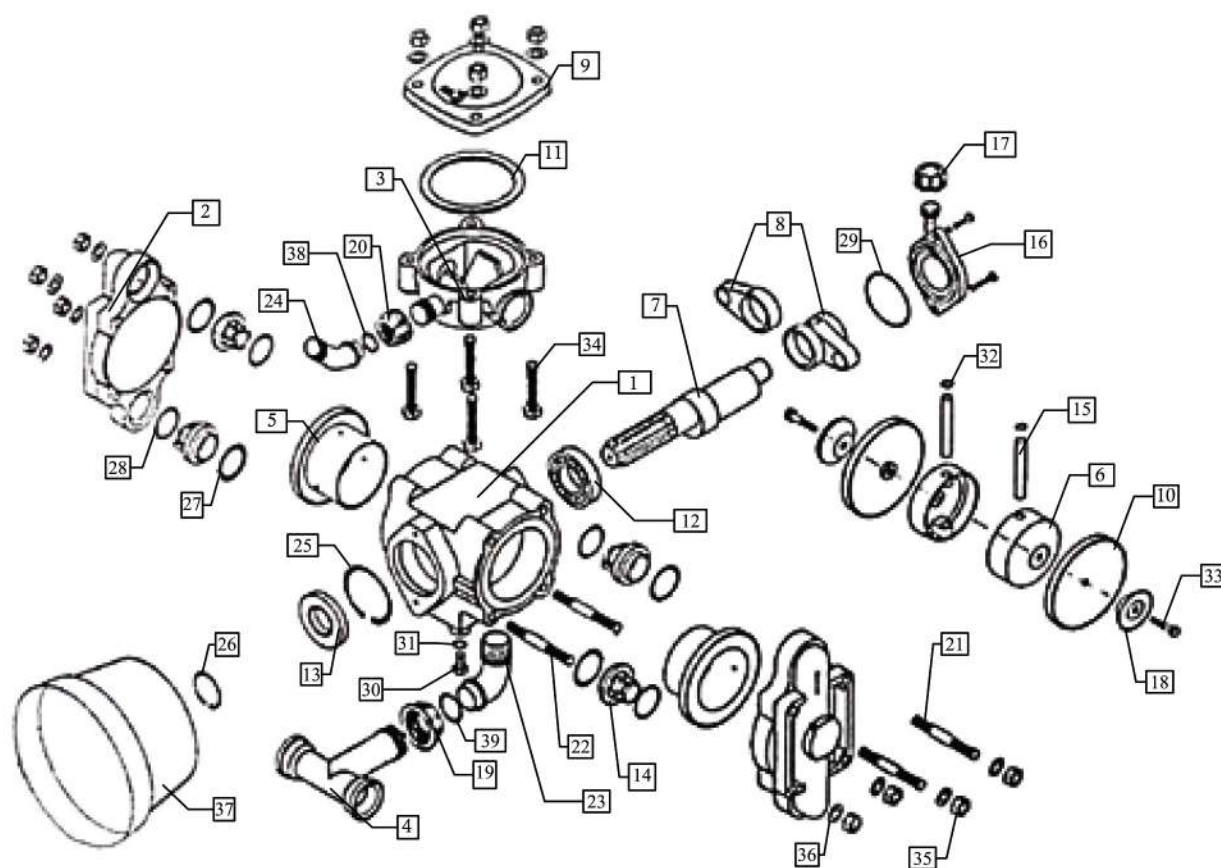


Насос P-100 Agroplast



ОПИСАНИЕ:

- | | |
|----------------------------|--------------------------------------|
| 1. Корпус насоса | 21. Шпилька M12*275 |
| 2. Головка насоса | 22. Шпилька M12*320 |
| 3. Впускной патрубок | 23. Коленчатый патрубок D32/90 1*1/4 |
| 4. Впускной коллектор | 24. Коленчатый патрубок D25/30 1" |
| 5. Поршневой вкладыш | 25. Стопорное кольцо W72*3 |
| 6. Поршень | 26. Стопорное кольцо Z35 |
| 7. Вал насоса | 27. Уплотнительное кольцо 35*5 |
| 8. Шатун | 28. Уплотнительное кольцо 38*4 |
| 9. Крышка коллектора | 29. Уплотнительное кольцо 70*3,5 |
| 10. Мембрана | 30. Сливное отверстие |
| 11. Воздушная диафрагма | 31. Уплотнительное кольцо 8,3*2,4 |
| 12. Шарикоподшипник 6207 | 32. Стопорное кольцо W17 |
| 13. Сальник 35*75*10 | 33. Болт M12*20 |
| 14. Клапан насоса | 34. Болт M12*60 |
| 15. Поршневой палец | 35. Гайка M12 |
| 16. Масляный бачек | 36. Зажимное кольцо 12 |
| 17. Крышка масляного бачка | 37. Чехол ВОМ |
| 18. Диафрагма | 38. Уплотнительное кольцо 19*3 |
| 19. Гайка 1*1/4 | 39. Уплотнительное кольцо 25*3 |
| 20. Гайка 1" | |