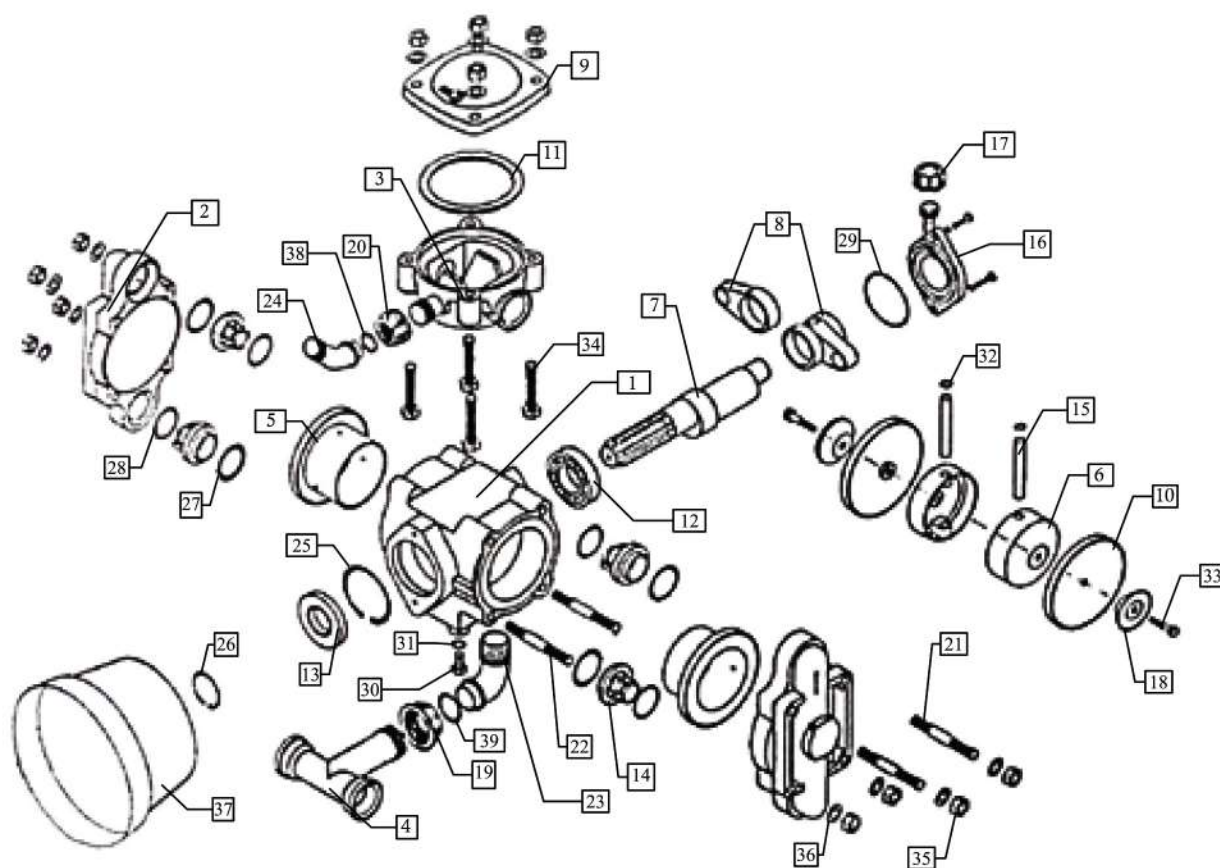


## Насос P-100S Agroplast



### ОПИСАНИЕ:

- |                            |                                      |
|----------------------------|--------------------------------------|
| 1. Корпус насоса           | 21. Шпилька M12*275                  |
| 2. Головка насоса          | 22. Шпилька M12*320                  |
| 3. Впускной патрубок       | 23. Коленчатый патрубок D32/90 1*1/4 |
| 4. Впускной коллектор      | 24. Коленчатый патрубок D25/30 1"    |
| 5. Поршневой вкладыш       | 25. Стопорное кольцо W72*3           |
| 6. Поршень                 | 26. Стопорное кольцо Z35             |
| 7. Вал насоса              | 27. Уплотнительное кольцо 35*5       |
| 8. Шатун                   | 28. Уплотнительное кольцо 38*4       |
| 9. Крышка коллектора       | 29. Уплотнительное кольцо 70*3,5     |
| 10. Мембрана               | 30. Сливное отверстие                |
| 11. Воздушная диафрагма    | 31. Уплотнительное кольцо 8,3*2,4    |
| 12. Шарикоподшипник 6207   | 32. Стопорное кольцо W17             |
| 13. Сальник 35*75*10       | 33. Болт M12*20                      |
| 14. Клапан насоса          | 34. Болт M12*60                      |
| 15. Поршневой палец        | 35. Гайка M12                        |
| 16. Масляный бачек         | 36. Зажимное кольцо 12               |
| 17. Крышка масляного бачка | 37. Чехол ВОМ                        |
| 18. Диафрагма              | 38. Уплотнительное кольцо 19*3       |
| 19. Гайка 1*1/4            | 39. Уплотнительное кольцо 25*3       |
| 20. Гайка 1"               |                                      |